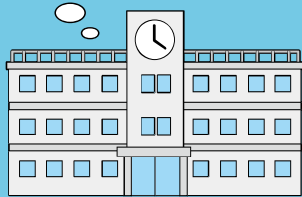


JR西日本グループ限定金利

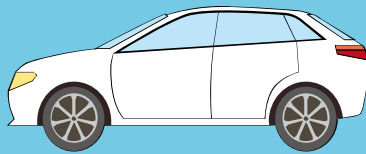
【提携パーソナルローン】のご案内

- 金利は安心の固定金利、保証料込み！！
- 審査結果は最短2営業日で回答！
- お申込みからお借入れまでWEBで完結します！

教育



車



増改築



お申込みはWEBから！

※金利は予告なく変更する場合がございます。最新の借入条件等はWEBページよりご確認ください。

融資会社：損害保険ジャパン株式会社

保証会社：SOMPOクレジット株式会社

損害保険ジャパン株式会社

〒160-8338 東京都新宿区西新宿1-26-1
SOMPOグループの一員です。

お問い合わせ先（お申込み先）

SOMPOクレジット ログイン



ID：18700 パスワード：jrwest（半角英数）

「ローンご案内デスク」 0120-100-059 受付時間：平日9：00～17：00

<個人情報の取扱いについて>お客さまから取得した個人情報は、ローンお申込みのご相談などの目的以外には利用しません。